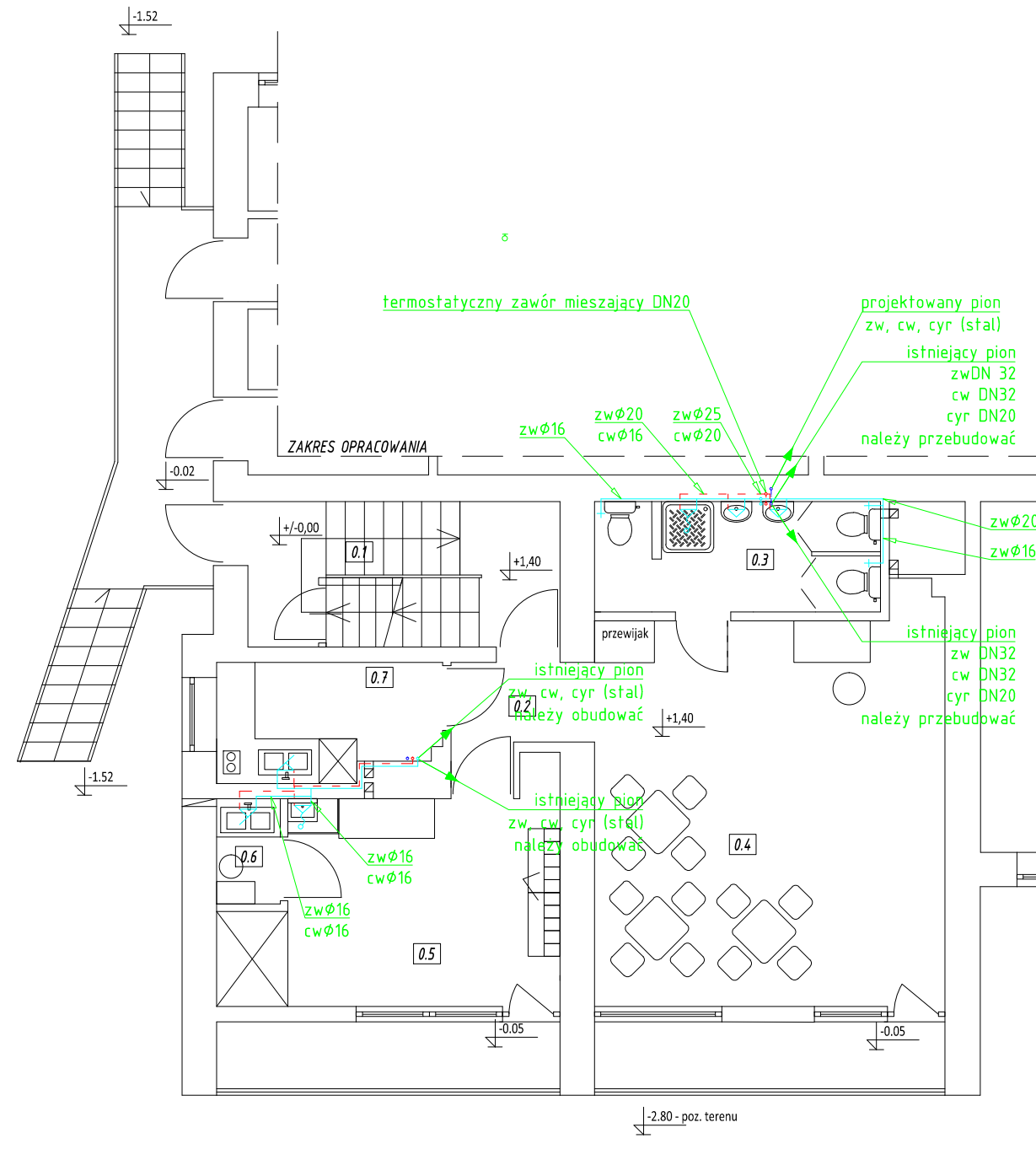


# RZUT PARTERU SKALA 1:100



WYKAZ POMIESZCZEŃ	
LP.	RODZAJ POMIESZCZENIA
0.1	KL. SCHODOWA
0.2	HOL
0.3	ŁAZIENKA
0.4	SALA DLA DZIECI
0.5	SZATNIA+WÓZKOWNIA
0.6	POMIESZCZENIE SOCJALNE
0.7	PRZYJĘCIE CATERINGU

**Roboty demontażowe:**  
 - zawór do splukiwania - 3 szt.  
 - bateria umywalkowa - 3 szt.

- Uwagi:**
- Istniejące podejścia wodociągowe do urządzeń - do demontażu lub ewentualnego wykorzystania.
  - Istniejący pion wody zimnej, ciepłej i cyrkulacyjnej w pomieszczeniu łazienki należy przebudować tak aby ukryć go w ścianie.
  - Istniejący pion wody zimnej, ciepłej i cyrkulacyjnej w pomieszczeniu cateringu należy obudować na całej wysokości płytami G-K.
  - Na odejściu wody ciepłej od pionu należy zamontować termostatyczny zawór mieszający DN20 i ustawić temperaturę wylotu wody ciepłej w pomieszczeniu 40°C.

- Oznaczenia:**
- projektowane rurociągi wody zimnej
  - - projektowane rurociągi wody ciepłej
  - - projektowane rurociągi wody cyrkulacyjnej
  - istniejące rurociągi wody zimnej
  - - istniejące rurociągi wody ciepłej
  - - istniejące rurociągi wody cyrkulacyjnej
- Ø20 - średnica rurociągów PE  
 DN20 - średnica rurociągów stalowych

Rozpatrywać z pozostałymi rysunkami  
 oraz opisem technicznym

Temat	Zmiana sposobu użytkowania części pomieszczeń budynku Szkoły Podstawowej na pomieszczenia Żłobka - wewnętrzne instalacje sanitarne		
Adres obiektu	Budziszewice, ul. Szkolna nr 4, dz. nr ewid. 636 i 637, obręb nr 0003-Budziszewice, gm. Budziszewice, powiat tomaszowski		
Branża	Sanitarna	Stadium	Projekt budowlany
	Imię i nazwisko	Nr uprawnień bud.	Podpis
Projektant:	mgr inż. Dariusz Piekarski	LOD/0537/POOS/07	
Treść rys.	Skala	Data	
Wewnętrzna instalacja wodociągowa - rzut parteru	1 : 100	kwiecień 2020	
	Nr rys. / nr strony	S2/9	