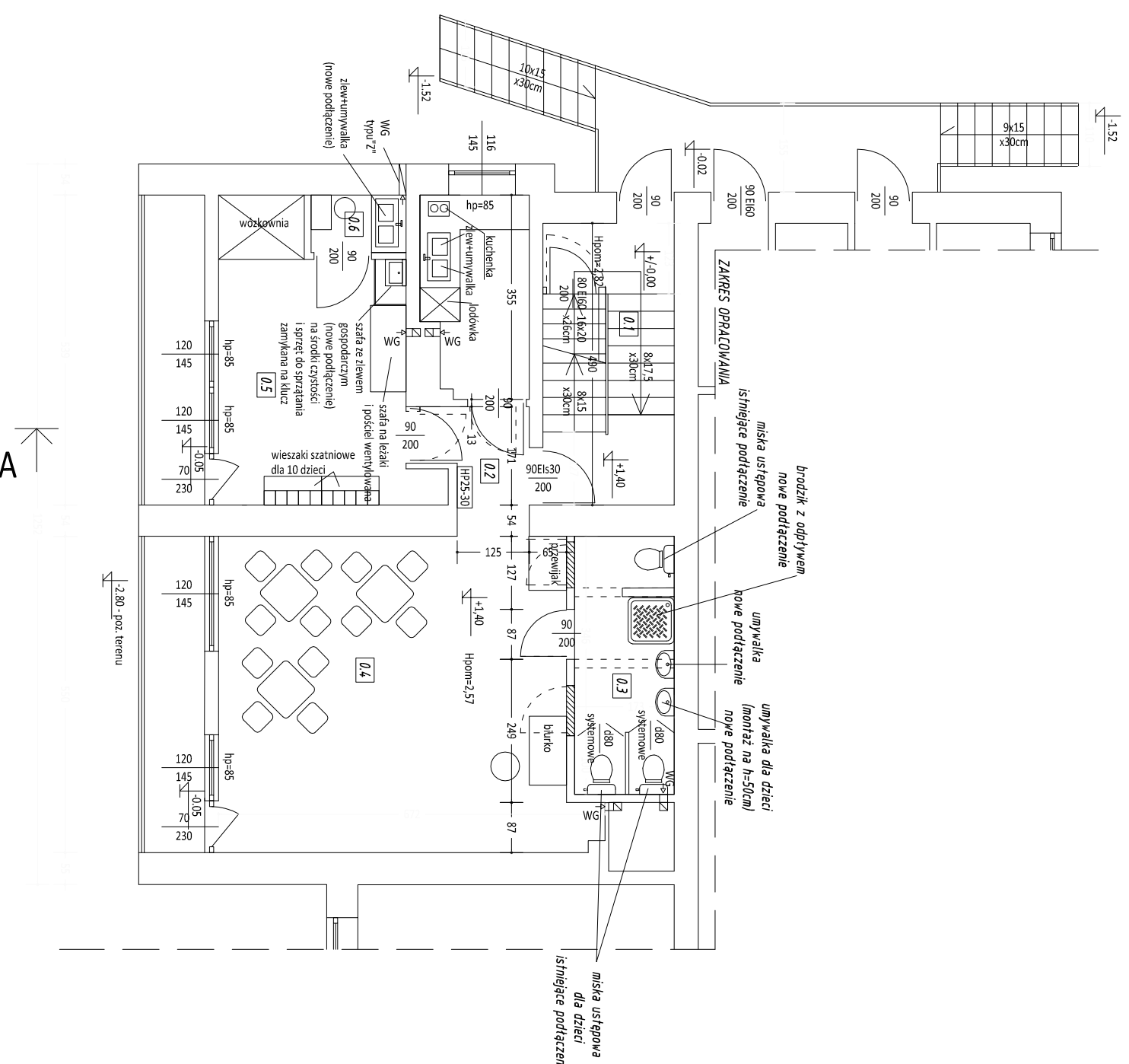


RZUT PARTERU
- CZĘŚĆ PRZEZNACZONA NA ZMIANĘ
SPOSOBU UŻYTKOWANIA NA ŻŁOBEK
TECHNOLOGIA
SKALA 1:100



WYKAZ POMIESZCZEŃ			
LP.	RODZAJ POMIESZCZENIA	RODZAJ PODLOGI	POW. UŻYTKOWA [m ²]
0.1	KL. SCHODOWA	GRES	11,17
0.2	HOL	PCV	3,45
0.3	ŁAZIENKA	GRES	7,76
0.4	SALA DLA DZIECI	GRES	33,80
0.5	SZATNIA+WÓZKOWNIA	GRES	16,05
0.6	POM. SOCIAL.	PCV	1,65
0.7	PRZYJĘCIE CATERINGBCV	PCV	6,23
RAZEM :			80,11

Rozpatrywać z pozostałymi rysunkami
oraz opisem technicznym

PIASNY STUDIO MARZENA BIEŚIADA-PIASNY Jadwigów 47, 97-200 Tomaszów Maz.		
NAZWA INWESTYCJI: ZMIANA SPOSOBU UŻYTKOWANIA CZĘŚCI POMIESZCZEŃ BUDYNKU SZKOŁY PODSTAWOWEJ W BUDZISZEWICACH NA POMIESZCZENIA ŻŁOBKA		
PROJEKT BUDOWLANY		
INWESTOR:	GMINA BUDZISZEWICE UL. J. CH. PASKA 66, 97-212 BUDZISZEWICE	
ADRES INWESTYCJI:	dz. nr ewid. 6361 637, obręb 3 - Budziszewice m. Budziszewice, ul. Szkolna 4, gm. Budziszewice	
PROJEKTANT:	BRANŻA: PODPIS:	
mgr inż. arch. Katarzyna Pantińska-Kwiatkowska Nr upr. bud. 111LODKK2011	ARCHITEKTURA	
SPRAWDZAJĄCY:	BRANŻA: PODPIS:	
mgr inż. arch. Agnieszka Chylińska-Pakowska Nr upr. bud. 13600MŁ	ARCHITEKTURA	
TEMAT RYSUNKU: RZUT PARTERU - ŻŁOBEK TECHNOLOGIA		
BRANŻA: ARCHITEKTURA		
DATA: KWIECIEŃ 2020	SKALA 1:100	NR RYS. AT1

WYTYCZNE OGÓLNE

- oświetlenie naturalne w pomieszczeniach poddanych przy stosunku okien w świetle oszczędziny do powierzchni posadzki min. 1:8
- pom. szczególne przeznaczzone na pobyt do 2 h (bez światła dziennego)
- okna posiadają możliwość odwierania min. 50% powierzchni
- w pomieszczeniach higieniczno-sanitarnych gwarantuje się wysokość min. 2,0m powyżej malowania emulsyjnie
- w łazienkach stosować centralny nieszczelną wodę
- w pomieszczeniach sanitarnych stosować wodę (wyłazczna wylotowa dedykowana do budynków szkolnych z akcesjami, gresy
- cokołki przycięszenie pod kątem 45st. lub wykrojone wykonane z tego samego materiału co posadzki
- drzwi wewnętrzne pływające pełne z oszczędzaniem opaskowymi
- na grzejnikach centralnego ogrzewania umieszczać osłony ochroniające przed bezpośrednim kontaktem z elementem grzejnym
- w salach dla dzieci należy stosować osłony przed urzadzeniami
- w drzwiach balkonowych zastosować zamki
- wyposażenie będzie posiadało odpowiednie atesty i certyfikaty
- we wszystkich pomieszczeniach bliźniacza wentylacja mechaniczna